

F notice d'instruction

CIRCUIT IMPRIME

GB user instructions

PRINTED CIRCUIT BOARD

I istruzioni d'impiego

CIRCUITO STAMPATO

ES manual de instrucciones

CIRCUITO ELECTRÓNICO

DE montageinstruktion

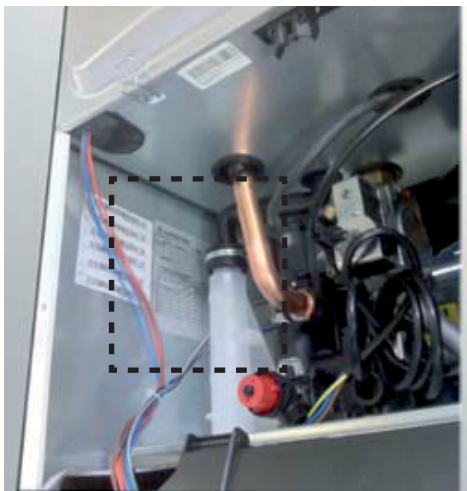
REGLERPLATINE

INFORMATION / INFORMAZIONI / INFORMACIÓN

Replace the printed circuit / Remplace les circuits imprimés / Sostituisci i circuiti stampati / Sustituye los circuitos electrónicos / Reglerplatine auswechseln :

660056003500 - 660056003400 - 00034201630x - 000342027100 - 000342027200 - 00034202140x - 00034202450x

PLAQUE SIGNALÉTIQUE



Serial number
 Numéro de série
 Numero di serie
 Número de serie
 Seriennummer

3675007 XX 07 070 0000315
 Product reference _____ Sequential number _____
 Year of manufacture _____ Manufacturing day _____

3675007 XX 07 070 0000315
 Code appareil _____ Code séquentiel _____
 Année de fabrication _____ Jour de fabrication _____

3675007 XX 07 070 0000315
 Codice articolo _____ Codice sequenziale _____
 Anno di fabbricazione _____ Giorno di fabbricazione _____

3675007 XX 07 070 0000315
 Referencia del aparato _____ Código secuencial _____
 Año de fabricacion _____ Día de fabricacion _____

3675007 XX 07 070 0000315
 Artikelnummer _____ Fortlaufende Gerätenummer _____
 Baujahr _____ Tag der produktion _____

REGLAGES

PARAMETRES A VERIFIER dans le menu PCB :

Configurer les paramètres ci-dessous suivant les indications du tableau ci-après.

- Paramètre 214 : Type circulateur
- Paramètre 220 : Allumage Lent
- Paramètre 223 : Selection Thermostat plancher ou Thermostat Ambiance zone 2
- Paramètre 226 : Type de chaudière
- Paramètre 228 : Version chaudière
- Paramètre 229 : Puissance chaudière
- Paramètre 230 : Puissance Maxi chauffage
- Paramètre 231 : Réglage puissance chauff. max.
- Paramètre 233 : Puissance mini
- Paramètre 235 : Tempo. anti-cycle chauffage
- Paramètre 246 : Puissance mini pompe
- Paramètre 247 : Indication dispositif pour pression circuit chauffage
- Paramètre 250 : Comfort
- Paramètre 253 : Extinction du brûleur en sanitaire

Effectuer le réglage des paramètres en fonction de la configuration de l'installation (voir la notice d'installation).

ADJUSTMENTS

PARAMETERS TO BE CHECKED :

Configure the parameters below according to the indications of the table following pages.

- Parameter 214 : Pump type
- Parameter 220 : Soft ignition
- Parameter 223 : Underfloor Thermostat or zone 2 ambient thermostat selection
- Parameter 226 : Conv. boiler config.
- Parameter 228 : Boiler version
- Parameter 229 : Power output
- Parameter 230 : Maximum Central Heating
- Parameter 231 : Max. CH Adjustable
- Parameter 233 : Minimum percentage
- Parameter 235 : CH Anti-cycling time mode
- Parameter 246 : Min PWM Pump
- Parameter 247 : CH Press Detection Device
- Parameter 250 : Comfort
- Parameter 253 : DHW Switch Off Logic

Adjust the parameters according to the configuration of the installation (see the installation instructions).

CONNECTEURS PERIPHERIQUES

BUS (Connecteur Orange) :

- Expert control
- ou Easy control bus

TA2/FLOOR (Connecteur Bleu)

- Thermostat amb. Zone 2

SE (Connecteur Gris) :

- Sonde externe

TNK (Connecteur Rouge) :

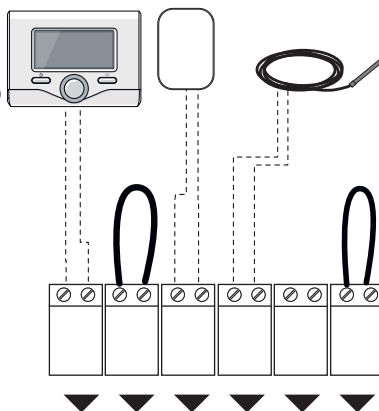
- Sonde réserve sanitaire

SOL (Connecteur Jaune) :

- Sonde solaire

TA1 (Connecteur Blanc) :

- Thermostat amb. Zone 1



CONNECTORS OF PERIPHERALS

BUS (Orange Connector) :

- Remote Control
- (modulating device)

TA2/FLOOR (Blue Connector) :

- Room Thermostat 2

SE (Grey Connector) :

- Outdoor sensor

TNK (Red Connector) :

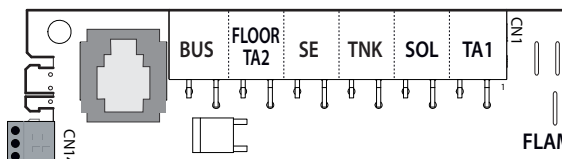
- Tank sensor

SOL (Yellow Connector) :

- Solar temperature probe

TA1 (White Connector) :

- Room Thermostat 1



REGOLAZIONE

PARAMETRI DA VERIFICARE :

Configurare i parametri qui di seguito secondo le indicazioni della tabella pagine seguente.

- Parametro **214** : Tipo circolatore
- Parametro **220** : Lenta accensione
- Parametro **223** : Selezione Termostato a pavimento o Termostato Ambiente 2
- Parametro **226** : Configurazione caldaia
- Parametro **228** : Versione Caldaia
- Parametro **229** : Potenza Caldaia
- Parametro **230** : Massima Potenza riscaldamento
- Parametro **231** : Massima potenza Riscaldamento regolabile
- Parametro **233** : Percentuale Potenza minima
- Parametro **235** : Tipo Ritardo di Accens. Riscald.
- Parametro **246** : Min PWM pompa
- Parametro **247** : Indicazione dispositivo per rilevazione pressione risc.
- Parametro **250** : Comfort
- Parametro **253** : Spegnimento bruciatore in sanit.

Effettuare la regolazione dei parametri in funzione della configurazione dell'installazione (vedi la nota d'installazione)

AJUSTES

PARAMETROS PARA COMPROBAR:

Configurar los siguientes parámetros según las indicaciones de la tabla de las páginas siguiente.

- Parámetro **214**: Tipo circulador
- Parámetro **220**: Encendido lento
- Parámetro **223**: Selección Termostato suelo radiante o Termostato ambiente zona 2
- Parámetro **226**: Configuración caldera conv.
- Parámetro **228**: Versión caldera
- Parámetro **229**: Potencia caldera
- Parámetro **230**: Nivel Max Potencia Calef.
- Parámetro **231**: Ajuste potencia calef. máx
- Parámetro **233**: Porcentaje potencia mini
- Parámetro **235**: Tipo de retraso de encendido
- Parámetro **246**: Mín PWM bomba
- Parámetro **247**: Indicación dispositivo de detección de presión calef.
- Parámetro **250**: Confort
- Parámetro **253**: Apagado del quemador sanitario

Realizar el ajuste de los parámetros en función de la configuración de la instalación (ver manual de instalación).

CONNESSIONI PERIFERICHE

BUS (Connettore arancione) :

- Collegamento periferiche modulanti

TA2/FLOOR (Connettore blu) :

- Termostato ambiente Zona 2

SE (Connettore grigio) :

- Sonda esterna

TNK (Connettore rosso) :

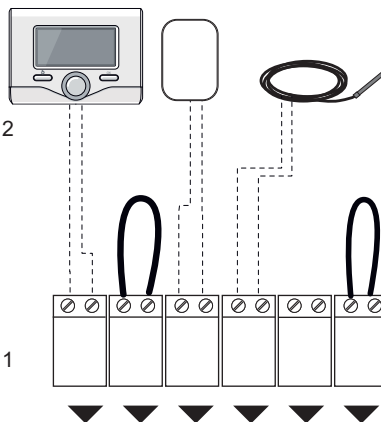
- Sonda riserva sanitario

SOL (Connettore giallo) :

- Sonda solare

TA1 (Connettore bianco) :

- Termostato ambiente Zona 1



CONEXIÓN PERIFERICOS

BUS (Conector arancjado) :

- Conexión dispositivo mod.

TA2/FLOOR (Conector azul) :

- Termostato ambiental 2

SE (Conector gris) :

- Sonda externa

TNK (Conector roja) :

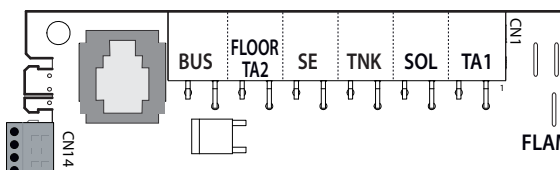
- Tanque sensor

SOL (Conector amarillo) :

- Sonda solar

TA1 (Conector blanco) :

- Termostato ambiental 1



EINSTELLUNGEN

ZU PRÜFENDE PARAMETER EINSTELLUNGEN :

Folgende Parameter sind anhand den Angaben in den Tabellen Folgenden Seiten.

- Parameter **214** : Typ der Zirkulator
- Parameter **220** : Zündlast
- Parameter **223** : Fussbodenheizung Thermostat oder Zone 2 Raumthermostat Auswahl
- Parameter **226** : Conv. boiler config.
- Parameter **228** : Art des Heizkessels
- Parameter **229** : Heizkessel max. Nennleistung
- Parameter **230** : Max. Power Heizung
- Parameter **231** : Reduzierte max. Leistung Heizen
- Parameter **233** : Min. Leistung (% von Max)
- Parameter **235** : Startverzögerung
- Parameter **246** : Min. PWM Pumpe
- Parameter **247** : Min. Wasserdruck Überwachung
- Parameter **250** : Komfort
- Parameter **253** : Warmwasser Abschaltlogik

Einstellung müssen in Abhängigkeit der Konfiguration der Anlage erfolgen (siehe Betriebsanleitung des Heizkessels)

ANSCHLUSS VON PERIPHERIEGERÄTEN

BUS (oranger Stecker) :

- Fernbedienung

TA2/FLOOR (blauer Stecker) :

- Raumthermostat 2 oder
- Thermostat für Fussbodenheizung

SE (grauer Stecker) :

- Aussenfühler

TNK (roter Stecker) :

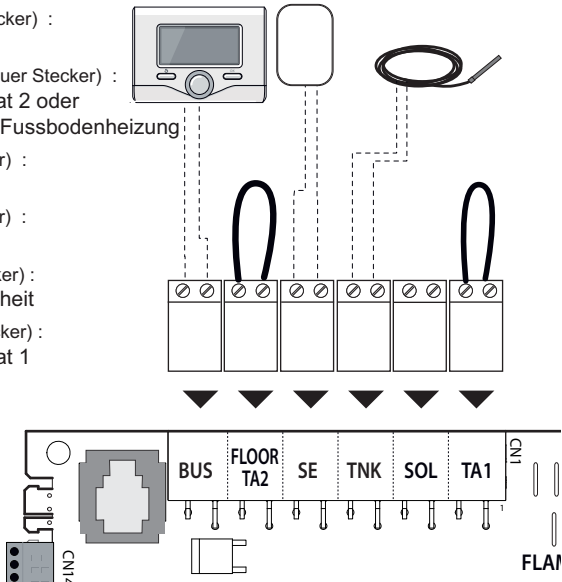
- Speicherfühler

SOL (gelber Stecker) :

- Fühler Solareinheit

TA1 (weisser Stecker) :

- Raumthermostat 1



| CLAS EVO | Paramètres / Parameters / Parametri / Parametros | | | | | | | | | | | | | | | | |
|----------|--|-----|-----|-----|-----|-----|-----|-----|-----|-----|-----|-----|-----|-----|--|--|--|
| | 214 | 220 | 223 | 226 | 228 | 229 | 230 | 231 | 233 | 235 | 246 | 247 | 250 | 253 | | | |
| 3300013 | 0 | 0 | 1 | 2 | 0 | 24 | 48 | 36 | 0 | 1 | 75 | 1 | 0 | 0 | | | |
| 3300042 | 0 | 0 | 1 | 2 | 0 | 28 | 44 | 34 | 0 | 1 | 75 | 1 | 0 | 0 | | | |
| 3300480 | 0 | 50 | 1 | 2 | 0 | 24 | 62 | 74 | 0 | 1 | 75 | 1 | 0 | 0 | | | |
| 3300481 | 0 | 0 | 1 | 0 | 0 | 24 | 62 | 75 | 0 | 1 | 75 | 2 | 0 | 0 | | | |
| 3300482 | 0 | 65 | 1 | 2 | 0 | 24 | 93 | 79 | 0 | 1 | 75 | 1 | 0 | 0 | | | |
| 3300483 | 0 | 50 | 1 | 2 | 0 | 28 | 63 | 77 | 0 | 1 | 75 | 1 | 0 | 0 | | | |
| 3300484 | 0 | 66 | 1 | 2 | 0 | 28 | 92 | 78 | 0 | 1 | 75 | 1 | 0 | 0 | | | |
| 3300485 | 0 | 50 | 1 | 2 | 1 | 24 | 62 | 74 | 0 | 1 | 75 | 1 | 2 | 0 | | | |
| 3300486 | 0 | 0 | 1 | 0 | 1 | 24 | 62 | 75 | 0 | 1 | 75 | 0 | 2 | 0 | | | |
| 3300487 | 0 | 50 | 1 | 2 | 1 | 28 | 63 | 77 | 0 | 1 | 75 | 1 | 2 | 0 | | | |
| 3300488 | 0 | 0 | 1 | 0 | 1 | 28 | 62 | 77 | 0 | 1 | 75 | 0 | 2 | 0 | | | |
| 3300489 | 0 | 50 | 1 | 2 | 1 | 32 | 63 | 78 | 0 | 1 | 75 | 1 | 2 | 0 | | | |
| 3300490 | 0 | 48 | 1 | 2 | 0 | 24 | 60 | 78 | 0 | 1 | 75 | 1 | 0 | 0 | | | |
| 3300491 | 0 | 50 | 1 | 2 | 0 | 28 | 63 | 77 | 0 | 1 | 75 | 1 | 0 | 0 | | | |
| 3300492 | 0 | 48 | 1 | 2 | 1 | 24 | 60 | 78 | 0 | 1 | 75 | 1 | 2 | 0 | | | |
| 3300493 | 0 | 50 | 1 | 2 | 1 | 28 | 63 | 77 | 0 | 1 | 75 | 1 | 2 | 0 | | | |
| 3300494 | 0 | 47 | 1 | 2 | 1 | 35 | 61 | 77 | 0 | 1 | 75 | 1 | 2 | 0 | | | |
| 3300495 | 0 | 60 | 1 | 2 | 2 | 15 | 44 | 100 | 0 | 1 | 75 | 1 | 2 | 0 | | | |
| 3300496 | 0 | 0 | 1 | 0 | 2 | 15 | 47 | 100 | 0 | 1 | 75 | 0 | 2 | 0 | | | |
| 3300497 | 0 | 50 | 1 | 2 | 2 | 24 | 62 | 74 | 0 | 1 | 75 | 1 | 2 | 0 | | | |
| 3300498 | 0 | 0 | 1 | 0 | 2 | 24 | 62 | 75 | 0 | 1 | 75 | 0 | 2 | 0 | | | |
| 3300499 | 0 | 50 | 1 | 2 | 2 | 32 | 62 | 78 | 0 | 1 | 75 | 1 | 2 | 0 | | | |
| 3300557 | 0 | 45 | 1 | 2 | 0 | 32 | 100 | 45 | 0 | 1 | 75 | 1 | 0 | 0 | | | |
| 3300684 | 0 | 0 | 1 | 0 | 0 | 24 | 69 | 77 | 0 | 1 | 75 | 0 | 0 | 0 | | | |
| 3300730 | 1 | 0 | 1 | 0 | 0 | 24 | 62 | 75 | 0 | 1 | 75 | 0 | 0 | 0 | | | |

| CLAS EVO | Paramètres / Parameters / Parametri / Parametros | | | | | | | | | | | | | | |
|---------------------------|--|-----|-----|-----|-----|-----|-----|-----|-----|-----|-----|-----|-----|-----|--|
| | 214 | 220 | 223 | 226 | 228 | 229 | 230 | 231 | 233 | 235 | 246 | 247 | 250 | 253 | |
| 3300732 CLAS EVO 28 CF EU | 1 | 0 | 1 | 0 | 0 | 28 | 62 | 73 | 0 | 1 | 75 | 0 | 0 | 0 | |
| 3300738 CLAS EVO 24 FF TK | 1 | 43 | 1 | 2 | 0 | 24 | 100 | 47 | 0 | 1 | 75 | 1 | 0 | 0 | |
| 3300739 CLAS EVO 28 FF TK | 1 | 48 | 1 | 2 | 0 | 28 | 100 | 47 | 0 | 1 | 75 | 1 | 0 | 0 | |

| CLAS B EVO | Paramètres / Parameters / Parametri / Parametros | | | | | | | | | | | | | | |
|-------------------------------|--|-----|-----|-----|-----|-----|-----|-----|-----|-----|-----|-----|-----|-----|--|
| | 214 | 220 | 223 | 226 | 228 | 229 | 230 | 231 | 233 | 235 | 246 | 247 | 250 | 253 | |
| 3300611 CLAS B EVO 30 FF | 0 | 48 | 1 | 3 | 5 | 30 | 100 | 47 | 0 | 1 | 75 | 1 | 2 | 0 | |
| 3300612 CLAS B EVO 24 FF | 0 | 43 | 1 | 3 | 5 | 24 | 100 | 47 | 0 | 1 | 75 | 1 | 2 | 0 | |
| 3300613 CLAS B EVO 28 FF (CI) | 0 | 48 | 1 | 3 | 5 | 28 | 100 | 47 | 0 | 1 | 75 | 1 | 2 | 0 | |

| SERELIA EVO | Paramètres / Parameters / Parametri / Parametros | | | | | | | | | | | | | | |
|---------------------------------|--|-----|-----|-----|-----|-----|-----|-----|-----|-----|-----|-----|-----|-----|--|
| | 214 | 220 | 223 | 226 | 228 | 229 | 230 | 231 | 233 | 235 | 246 | 247 | 250 | 253 | |
| 3310275 SERELIA EVO 24 VMC FR | 0 | 0 | 1 | 1 | 3 | 24 | 69 | 77 | 0 | 1 | 75 | 0 | 2 | 1 | |
| 3310276 SERELIA EVO 24 CF FR | 0 | 0 | 1 | 0 | 3 | 24 | 69 | 77 | 0 | 1 | 75 | 0 | 2 | 1 | |
| 3310277 SERELIA EVO 25 30 FF FR | 0 | 45 | 1 | 3 | 3 | 30 | 61 | 77 | 0 | 1 | 75 | 1 | 2 | 1 | |
| 3310278 SERELIA EBUS2 30 FF IT | 0 | 50 | 1 | 3 | 3 | 30 | 65 | 77 | 0 | 1 | 75 | 1 | 2 | 1 | |
| 3310424 SERELIA 24 VMC FREU | 1 | 0 | 1 | 1 | 3 | 24 | 69 | 77 | 0 | 1 | 75 | 0 | 2 | 1 | |
| 3310425 SERELIA EVO 25 CF FR EU | 1 | 0 | 1 | 0 | 3 | 24 | 69 | 77 | 0 | 1 | 75 | 0 | 2 | 1 | |

| ECOFLAM | Paramètres / Parameters / Parametri / Parametros | | | | | | | | | | | | | | |
|----------------------------|--|-----|-----|-----|-----|-----|-----|-----|-----|-----|-----|-----|-----|-----|--|
| | 214 | 220 | 223 | 226 | 228 | 229 | 230 | 231 | 233 | 235 | 246 | 247 | 250 | 253 | |
| 3312070 ECOFLAM CPRA 24 EU | 1 | 0 | 1 | 0 | 0 | 24 | 62 | 75 | 0 | 1 | 75 | 0 | 0 | 0 | |
| 3314053 ECOFLAM CPR 24 | 0 | 50 | 1 | 3 | 0 | 24 | 62 | 74 | 0 | 1 | 75 | 1 | 0 | 0 | |
| 3314054 ECOFLAM CPRA 24 | 0 | 0 | 1 | 0 | 0 | 24 | 62 | 75 | 0 | 1 | 75 | 0 | 0 | 0 | |
| 3314055 ECOFLAM CPRA 30 | 0 | 50 | 1 | 3 | 0 | 30 | 63 | 77 | 0 | 1 | 75 | 1 | 0 | 0 | |
| 3314056 ECOFLAM SPA/A 24 | 0 | 50 | 1 | 3 | 2 | 24 | 62 | 74 | 0 | 1 | 75 | 1 | 0 | 0 | |

| GENUS EVO | Paramètres / Parameters / Parametri / Parametros | | | | | | | | | | | | | | | |
|----------------------------|--|-----|-----|-----|-----|-----|-----|-----|-----|-----|-----|-----|-----|-----|--|--|
| | 214 | 220 | 223 | 226 | 228 | 229 | 230 | 231 | 233 | 235 | 246 | 247 | 250 | 253 | | |
| 3300472 GENUS EVO 24 FF | 0 | 55 | 1 | 3 | 0 | 24 | 62 | 74 | 0 | 1 | 75 | 2 | 0 | 0 | | |
| 3300473 GENUS EVO 24 CF | 0 | 0 | 1 | 0 | 0 | 24 | 62 | 75 | 0 | 1 | 75 | 2 | 0 | 0 | | |
| 3300474 GENUS EVO 30 FF | 0 | 50 | 1 | 3 | 0 | 30 | 63 | 77 | 0 | 1 | 75 | 2 | 0 | 0 | | |
| 3300475 GENUS EVO 30 CF | 0 | 0 | 1 | 0 | 0 | 30 | 62 | 77 | 0 | 1 | 75 | 2 | 0 | 0 | | |
| 3300476 GENUS EVO 32 FF | 0 | 50 | 1 | 3 | 0 | 32 | 62 | 78 | 0 | 1 | 75 | 2 | 0 | 0 | | |
| 3300477 GENUS EVO 35 FF | 0 | 45 | 1 | 3 | 0 | 35 | 59 | 80 | 0 | 1 | 75 | 2 | 0 | 0 | | |
| 3300741 GENUS EVO 24 FF TK | 1 | 43 | 1 | 3 | 0 | 24 | 100 | 47 | 0 | 1 | 75 | 2 | 0 | 0 | | |
| 3300742 GENUS EVO 30 FF TK | 1 | 48 | 1 | 3 | 0 | 30 | 100 | 47 | 0 | 1 | 75 | 2 | 0 | 0 | | |
| 3300743 GENUS EVO 35 FF TK | 1 | 45 | 1 | 3 | 0 | 35 | 100 | 45 | 0 | 1 | 75 | 2 | 0 | 0 | | |

| INOA EVO | | Paramètres / Parameters / Parametri / Parametros | | | | | | | | | | | | | | | |
|----------|--------------------------|--|-----|-----|-----|-----|-----|-----|-----|-----|-----|-----|-----|-----|-----|--|--|
| | | 214 | 220 | 223 | 226 | 228 | 229 | 230 | 231 | 233 | 235 | 246 | 247 | 250 | 253 | | |
| 3310261 | INOA EVO 25 FF FR BE V2 | 0 | 48 | 1 | 2 | 0 | 24 | 69 | 77 | 0 | 1 | 75 | 1 | 2 | 1 | | |
| 3310270 | INOA EVO 25 FF GPO FR V2 | 0 | 30 | 1 | 2 | 0 | 24 | 38 | 80 | 0 | 1 | 75 | 1 | 2 | 1 | | |
| 3310289 | INOA EVO 24 VMC GPO FR | 0 | 0 | 1 | 1 | 0 | 24 | 42 | 34 | 0 | 1 | 75 | 0 | 2 | 1 | | |
| 3310290 | INOA EVO 24 VMC FR | 0 | 0 | 1 | 1 | 0 | 24 | 69 | 77 | 0 | 1 | 75 | 0 | 2 | 1 | | |
| 3310291 | INOA EVO 25 CF GPO FR | 0 | 0 | 1 | 0 | 0 | 24 | 42 | 34 | 0 | 1 | 75 | 0 | 2 | 1 | | |
| 3310292 | INOA EVO 24 CF FR BE | 0 | 0 | 1 | 0 | 0 | 24 | 69 | 77 | 0 | 1 | 75 | 0 | 2 | 1 | | |
| 3310293 | INOA EVO 25 FF GPO FR | 0 | 33 | 1 | 2 | 0 | 24 | 43 | 75 | 0 | 1 | 75 | 1 | 2 | 1 | | |
| 3310294 | INOA EVO 25 FF FR BE | 0 | 50 | 1 | 2 | 0 | 24 | 68 | 75 | 0 | 1 | 75 | 1 | 2 | 1 | | |
| 3310295 | INOA EVO 30 FF BE | 0 | 45 | 1 | 2 | 0 | 30 | 65 | 78 | 0 | 1 | 75 | 1 | 0 | 1 | | |
| 3310296 | INOA EVO SHUNT 25 CF FR | 0 | 0 | 1 | 0 | 0 | 24 | 69 | 77 | 0 | 1 | 75 | 0 | 2 | 1 | | |
| 3310297 | INOA EVO 30 CF BE | 0 | 0 | 1 | 0 | 0 | 30 | 68 | 78 | 0 | 1 | 75 | 0 | 0 | 1 | | |
| 3310410 | INOA 24 VMC FR EU | 1 | 0 | 1 | 1 | 0 | 24 | 69 | 77 | 0 | 1 | 75 | 0 | 2 | 1 | | |
| 3310411 | INOA 24 VMC GPO FR EU | 1 | 0 | 1 | 1 | 0 | 24 | 42 | 34 | 0 | 1 | 75 | 0 | 2 | 1 | | |
| 3310412 | INOA 25 CF FR EU | 1 | 0 | 1 | 0 | 0 | 24 | 69 | 77 | 0 | 1 | 75 | 0 | 2 | 1 | | |
| 3310413 | INOA 25 CF GPO FR EU | 1 | 0 | 1 | 0 | 0 | 24 | 42 | 34 | 0 | 1 | 75 | 0 | 2 | 1 | | |
| 3310414 | INOA SHUNT 25 CF FR EU | 1 | 0 | 1 | 0 | 0 | 24 | 69 | 77 | 0 | 1 | 75 | 0 | 2 | 1 | | |

| MIRA C EVO | | Paramètres / Parameters / Parametri / Parametros | | | | | | | | | | | | | | | |
|------------|---------------------------|--|-----|-----|-----|-----|-----|-----|-----|-----|-----|-----|-----|-----|-----|--|--|
| | | 214 | 220 | 223 | 226 | 228 | 229 | 230 | 231 | 233 | 235 | 246 | 247 | 250 | 253 | | |
| 3310251 | MIRA C EVO 24 VMC FR | 0 | 0 | 1 | 1 | 0 | 24 | 69 | 77 | 0 | 1 | 75 | 0 | 2 | 1 | | |
| 3310252 | MIRA C EVO 25 CF FR BE | 0 | 0 | 1 | 0 | 0 | 24 | 69 | 77 | 0 | 1 | 75 | 0 | 2 | 1 | | |
| 3310306 | MIRA C EVO 25 30 FF FR BE | 0 | 45 | 1 | 3 | 0 | 30 | 61 | 77 | 0 | 1 | 75 | 1 | 2 | 1 | | |
| 3310415 | MIRA C 24 VMC FR EU | 1 | 0 | 1 | 1 | 0 | 24 | 69 | 77 | 0 | 1 | 75 | 0 | 2 | 1 | | |
| 3310416 | MIRA C 25 CF FR BE EU | 1 | 0 | 1 | 0 | 0 | 24 | 69 | 77 | 0 | 1 | 75 | 0 | 2 | 1 | | |

| | | Paramètres / Parameters / Parametri / Parametros | | | | | | | | | | | | | | | | |
|------------------|--------------------------|--|-----|-----|-----|-----|-----|-----|-----|-----|-----|-----|-----|-----|-----|--|--|--|
| | | 214 | 220 | 223 | 226 | 228 | 229 | 230 | 231 | 233 | 235 | 246 | 247 | 250 | 253 | | | |
| NIAGARA C | | | | | | | | | | | | | | | | | | |
| 3310341 | NIAGARA C EVO 30 FF | 0 | 48 | 1 | 3 | 5 | 30 | 100 | 47 | 0 | 1 | 75 | 1 | 2 | 1 | | | |
| 3310343 | NIAGARA C 25 CF EU | 1 | 0 | 1 | 0 | 5 | 24 | 69 | 77 | 0 | 1 | 75 | 1 | 2 | 1 | | | |
| 3310344 | NIAGARA C 24 VMC EU | 1 | 0 | 1 | 1 | 5 | 24 | 69 | 77 | 0 | 1 | 75 | 1 | 2 | 1 | | | |
| PIGMA EVO | | | | | | | | | | | | | | | | | | |
| | | 214 | 220 | 223 | 226 | 228 | 229 | 230 | 231 | 233 | 235 | 246 | 247 | 250 | 253 | | | |
| 3310254 | PIGMA EBUS2 25 CF | 0 | 0 | 1 | 0 | 0 | 24 | 62 | 75 | 0 | 1 | 75 | 0 | 2 | 1 | | | |
| 3310256 | PIGMA EBUS2 25 FF | 0 | 50 | 1 | 2 | 0 | 24 | 62 | 74 | 0 | 1 | 75 | 1 | 2 | 1 | | | |
| 3310257 | PIGMA EBUS2 30 FF | 0 | 50 | 1 | 2 | 0 | 30 | 65 | 77 | 0 | 1 | 75 | 1 | 2 | 1 | | | |
| 3310262 | PIGMA EBUS2 30 CF | 0 | 0 | 1 | 0 | 0 | 30 | 68 | 78 | 0 | 1 | 75 | 0 | 2 | 1 | | | |
| 3310264 | PIGMA EBUS2 35 FF | 0 | 46 | 1 | 2 | 0 | 35 | 59 | 76 | 0 | 1 | 75 | 1 | 2 | 1 | | | |
| 3310283 | PIGMA EBUS2 SYSTEM 25 CF | 0 | 0 | 1 | 0 | 1 | 24 | 62 | 75 | 0 | 1 | 75 | 0 | 2 | 1 | | | |
| 3310285 | PIGMA EBUS2 SYSTEM 25 FF | 0 | 50 | 1 | 2 | 1 | 24 | 62 | 74 | 0 | 1 | 75 | 1 | 2 | 1 | | | |
| 3310287 | PIGMA EBUS2 SYSTEM 30 FF | 0 | 50 | 1 | 2 | 1 | 30 | 65 | 77 | 0 | 1 | 75 | 1 | 2 | 1 | | | |
| 3310288 | PIGMA EBUS2 SYSTEM 35 FF | 0 | 46 | 1 | 2 | 1 | 35 | 59 | 76 | 0 | 1 | 75 | 1 | 2 | 1 | | | |
| 3310311 | PIGMA EVO 25 CF LPG | 0 | 0 | 1 | 0 | 0 | 24 | 91 | 78 | 0 | 1 | 75 | 0 | 2 | 1 | | | |
| 3310312 | PIGMA EVO 30 FF LPG | 0 | 66 | 1 | 2 | 0 | 30 | 92 | 78 | 0 | 1 | 75 | 1 | 2 | 1 | | | |
| 3310440 | PIGMA 25 CF EU | 1 | 0 | 1 | 0 | 0 | 24 | 62 | 75 | 0 | 1 | 75 | 0 | 2 | 1 | | | |
| 3310441 | PIGMA 30 CF EU | 1 | 0 | 1 | 0 | 0 | 30 | 62 | 73 | 0 | 1 | 75 | 0 | 2 | 1 | | | |

| TALIA EVO | | Paramètres / Parameters / Parametri / Parametros | | | | | | | | | | | | | | | |
|-----------|------------------------------|--|-----|-----|-----|-----|-----|-----|-----|-----|-----|-----|-----|-----|-----|--|--|
| | | 214 | 220 | 223 | 226 | 228 | 229 | 230 | 231 | 233 | 235 | 246 | 247 | 250 | 253 | | |
| 3310281 | TALIA EVO SYSTEM 24 VMC FR | 0 | 0 | 1 | 1 | 1 | 24 | 69 | 77 | 0 | 1 | 75 | 0 | 2 | 1 | | |
| 3310282 | TALIA EVO SYSTEM 25 CF FR | 0 | 0 | 1 | 0 | 1 | 24 | 69 | 77 | 0 | 1 | 75 | 0 | 2 | 1 | | |
| 3310284 | TALIA EVO SYSTEM 25 30 CF FR | 0 | 45 | 1 | 3 | 1 | 30 | 61 | 77 | 0 | 1 | 75 | 1 | 2 | 1 | | |

| URBIA EVO | | Paramètres / Parameters / Parametri / Parametros | | | | | | | | | | | | | | | |
|-----------|-----------------------|--|-----|-----|-----|-----|-----|-----|-----|-----|-----|-----|-----|-----|-----|--|--|
| | | 214 | 220 | 223 | 226 | 228 | 229 | 230 | 231 | 233 | 235 | 246 | 247 | 250 | 253 | | |
| 3310265 | URBIA EVO 24 VMC FR | 0 | 0 | 1 | 1 | 3 | 24 | 69 | 77 | 0 | 1 | 75 | 0 | 2 | 1 | | |
| 3310266 | URBIA EVO 24 CF FR | 0 | 0 | 1 | 0 | 3 | 24 | 69 | 77 | 0 | 1 | 75 | 0 | 2 | 1 | | |
| 3310267 | URBIA EBUS2 25 CF | 0 | 0 | 1 | 0 | 3 | 24 | 62 | 75 | 0 | 1 | 75 | 0 | 2 | 1 | | |
| 3310268 | URBIA EVO 25 30 FF FR | 0 | 45 | 1 | 3 | 3 | 30 | 61 | 77 | 0 | 1 | 75 | 1 | 2 | 1 | | |
| 3310269 | URBIA EBUS2 25 FF | 0 | 50 | 1 | 3 | 3 | 24 | 62 | 74 | 0 | 1 | 75 | 1 | 2 | 1 | | |
| 3310271 | URBIA EBUS2 30 CF | 0 | 0 | 1 | 0 | 3 | 30 | 68 | 78 | 0 | 1 | 75 | 0 | 2 | 1 | | |
| 3310273 | URBIA EBUS2 30 FF | 0 | 50 | 1 | 3 | 3 | 30 | 65 | 77 | 0 | 1 | 75 | 1 | 2 | 1 | | |
| 3310274 | URBIA EBUS2 35 FF | 0 | 46 | 1 | 3 | 3 | 35 | 59 | 76 | 0 | 1 | 75 | 1 | 2 | 1 | | |
| 3310434 | URBIA 24 VMC FR EU | 1 | 0 | 1 | 1 | 3 | 24 | 69 | 77 | 0 | 1 | 75 | 0 | 2 | 1 | | |
| 3310435 | URBIA 25 CF FR EU | 1 | 0 | 1 | 0 | 3 | 24 | 69 | 77 | 0 | 1 | 75 | 0 | 2 | 1 | | |

