



Bluehelix

ferrol

2019 01



BLUEHELIX TECH RRT.

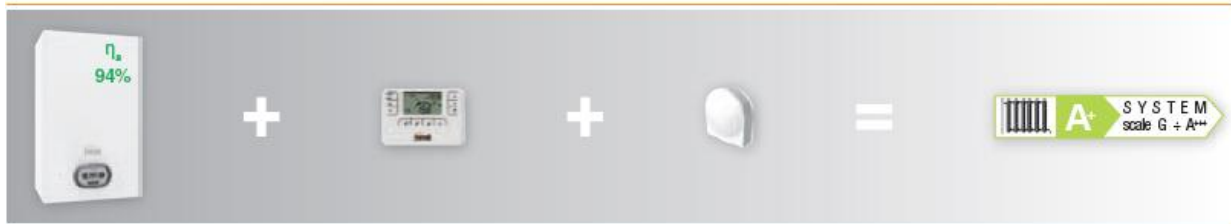


A készülékben a jól bevált AISI 304 rozsdamentes acélból készült fő hőcserélő található.

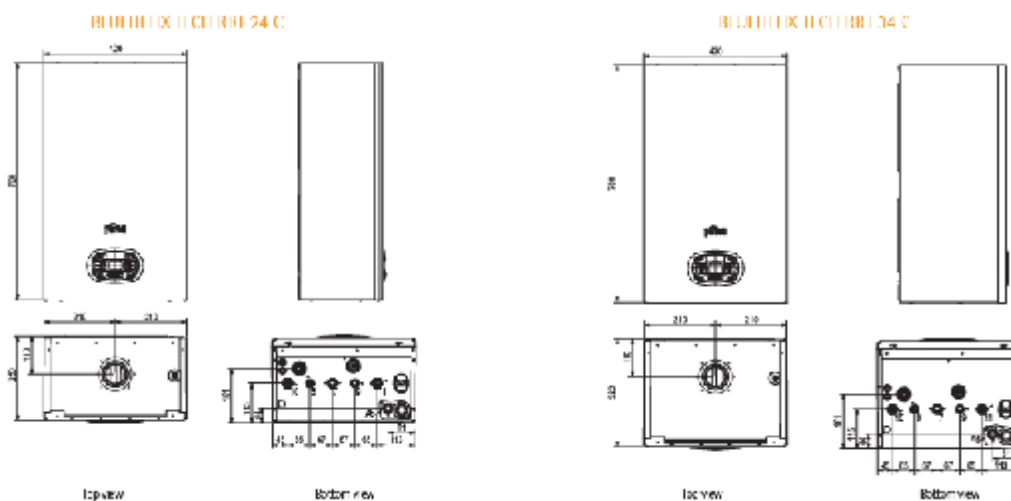
Minden tekintetben megfelel az ErP irányelveknek, és ezzel a Bluehelix Tech RRT. kategóriájának egyik legjobbjá.

Magas energia hatékonyságú, fűtési üzemben hatásfoka 94 %-os. (ErP A osztály, külső érzékelővel és Open-Therm távvezérléssel A+)

Használható földgázzal és PB gázzal.



Rendkívül csendes!



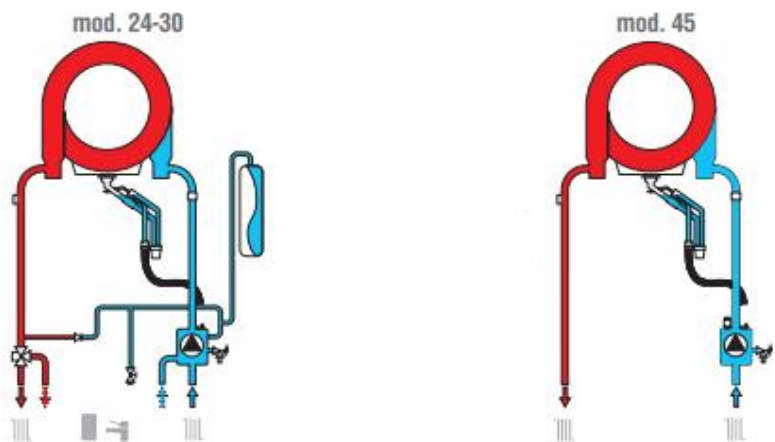
Műszaki adatok

Bluehelix Tech RRT		24C	34C
Max/Min hőterhelés (fűtés)	kW	20,4/5	34,0/7,1
Max/Min teljesítmény (fűtés) 80/60 C	kW	20/4,9	30/6,3
Max/min teljesítmény (fűtés) 50/30 °C	kW	21,7/5,4	32,5/6,9
Max hőterhelés (HMV)	kW	25	34,7
Min hőterhelés (HMV)	kW	5	6,4
Max/Min teljesítmény (HMV)	kW	24,7/4,9	34,0/6,3
Hatásfok (P max 80-60°C)	%	98	98
Hatásfok (P min 80-60°C)	%	97,8	97,8
Hatásfok (P max 50-30°C)	%	106,1	106,1
Hatásfok (P min 50-30°)	%	107,5	107,5
Hatásfok 30%-os teljesítményen	%	109,8	109,8
G20 gáznyomás	mbar	20	20
G20 max gázfogyasztás	m3/h	2,65	3,67
G20 min gázfogyasztás	m3/h	0,53	0,68
G20 max/min CO2	%	9,4/9,2	9,3/9,2
G31 gáznyomás	mbar	37	37
G31 max/min gázfogyasztás	kg/h	1,94/0,39	2,7/0,5
G31 max/min CO2	%	10,4/9,8	10,3/10
NOx emisszió osztály (EN15502-1)	-	6	6
rendszer max fűtési nyomása	bar	3	3
rendszer min fűtési nyomása	bar	0,8	0,8
max fűtési hőmérséklet	°C	90	90
fűtővíz tartalom	liter	2,9	4,2
tágulási tartály térfogat	liter	8	10
tágulási tartály előtöltése	bar	0,8	0,8
max működési nyomás HMV	bar	9	9
min működési nyomás HMV	bar	0,3	0,3
HMV termelés Δt 25°C	liter/perc	14	19,5
HMV termelés Δt 30°C	liter/perc	11,7	16,2
védelem	IP	X5D	X5D
tápfeszültség	V/Hz	230/50	230/50
felvett elektromos teljesítmény	W	73	88
súly (üresen)	kg	28	32

BLUEHELIX TECH H Fali fűtő kondenzációs készülékek



- rozsdamentes acél hőcserélő
- beépített 3 járatú szelep külső indirekt tartály csatlakoztatásához, legionella védelemmel (kivétel: S45H)
- külön fűvókakészlet nélkül, egy konfigurálással átalakítható PB gázra
- moduláló szivattyúval, Δt szabályozással
- teljes hő,- és hangszigeteléssel
- működhet Romeo Open-therm termosztáttal és külső érzékelővel



Műszaki adatok

Bluehelix Tech		RRT24H	RRT30H	S45H
Max/Min hőterhelés (fűtés)	kW	24,5/5	34,0/6,1	43/7,5
Max/Min teljesítmény (fűtés) 80/60 C	kW	24/4,9	34/6,3	42,1/7,3
Max/min teljesítmény (fűtés) 50/30 °C	kW	26/5,4	32,5/6,9	45,6/8
Hatásfok (P max 80-60°C)	%	98,1	97,9	98
Hatásfok (P min 80-60°C)	%	98	98	97,8
Hatásfok (P max 50-30°C)	%	106,1	106,1	106,1
Hatásfok (P min 50-30°)	%	107,5	107,5	107,5
Hatásfok 30%-os teljesítményen	%	109,7	109,5	108,8
rendszer max fűtési nyomása	bar	3	3	3
rendszer min fűtési nyomása	bar	0,8	0,8	0,8
fűtővíz tartalom	liter	1,7	2,1	3
súly (üresen)	kg	28	32	30
méretek	mm	420x700x250	420x700x320	420x700x320
kód		0T3D2BWA	0T3D3AWA	0T2D5IWA



A Bluehelix Pro S 27C és a Pro S 32C jó hatásfokú, alacsony káros anyag kibocsátású, mikroprocesszoros vezérlésű, előkeveréses égőjű kondenzációs gázkazán, fűtés és használati meleg víz készítés céljára. A bitermikus hőcserélő anyaga rozsdamentes acél. A készülékek földgázzal és PB gázzal üzemelhetnek.

A zárt égésterű készülék beltéri és (részlegesen védett) kültéri beépítésre is megfelel -5°C -ig, külön fagyvédő kit alkalmazásával -15°C -ig is, (EN297/A6 szerint).



Adatok	Szimbólum	Egység	Érték	
			Pro S 27C	Pro S 32C
Szezonális hatásfok osztály			A	A
Névleges teljesítmény	P _n	kW	25	29
Szezonális hatásfok	η	%	94	94
Leadott teljesítmény				
Fűtési teljesítmény névleges érték magas hőmérsékleten (x)	P ₄	kW	24,5	28,9
Fűtési teljesítmény 30% terhelésnél, alacsony hőmérsékleten (xx)	P ₁	kW	5,1	5,9
Hatásfok				
Névleges teljesítményen, magas hőmérsékleten (x)	η ₄	%	88,2	88,2
30% teljesítményen, alacsony hőmérsékleten (xx)	η ₁	%	98,9	98,9
Elektromos fogyasztás				
Teljes terhelésen	el max	kW	0,030	0,049
Részterhelésen	el min	kW	0,010	0,012
Készenléti állapotban	PSB	kW	0,003	0,003
Egyéb adatok				
Hővesztesség készenléti állapotban	PStby	kW	0,038	0,043
Gyújtó égő fogyasztás	P _{ign}	kW	0,00	0,00
Éves energiafogyasztás	QHE	GJ	45	54
Zajszint	LWA	dB	50	49
Nitrogénoxid emisszió	NO _x	mg/kWh	32	32
Kombi készülék esetén				
Terhelési profil			XL	XL
HMV készítés energia hatékonysági osztály			A	A
Napi energiafogyasztás	Q elec	kWh	0,026	0,028
Éves energiafogyasztás	AEC	kWh	6	6
HMV készítés hatásfoka	η _{wh}	%	93	91
Napi tüzelőanyag fogyasztás	Q _{fuel}	kWh	20,985	21,304
Éves tüzelőanyag fogyasztás	AFC	GJ	17	17

x) magas hőmérsékletű üzem: 80/60°C

(xx) alacsony hőmérsékletű üzem kondenzációs kazánra: 30°C

BLUEHELIX K 50

„A” energia osztály ErP

Ferrolli

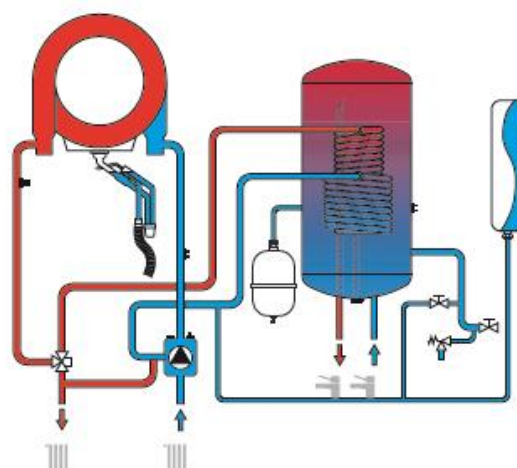
FALI TÁROLÓ TARTÁLYOS KONDENZÁCIÓS KAZÁN



- AISI316 titánium ötvözetű saválló acél hőcserélő
- 50 literes rozsdamentes tároló tartály, recirkulációs csatlakozási lehetőséggel
- rozsdamentes premix égő
- „A” energia osztályú szivattyú a fűtési rendszerre és a tároló töltésére
- digitális vezérlés, többfunkciós kijelző
- távvezérelhető
- opciós külső érzékelő előremenő hőmérséklet kompenzációhoz
- hőcserélővédő funkció ΔT ellenőrzéssel
- legionella védelem programozható
- leragadás elleni program a szivattyúra és a háromjratú szelepre
- OpenTherm szabályozóval, (opció) és hagyományos termosztáttal is üzemeltethető
- időjárás követés külső hőmérsékletérzékelő kiépítése esetén (opció)

max. fűtési teljesítmény	kW	25
max. HMV teljesítmény	kW	27,5
min. teljesítmény	kW	5,8
hatásfok 30% részterhelésnél		108,8%
HMV termelés ΔT 30°C-nál	l/10p	175
max. nyomás a fűtési rendszeren	bar	3
max. nyomás a HMV rendszeren	bar	9
súly üresen	kg	50
méretek	mm	600x800x420

hidraulikus séma



MODEL		25 K 50
Erp Class		A
		A

BLUEHELIX B

ÁLLÓ FŰTŐ KONDEZÁCIÓS KAZÁN

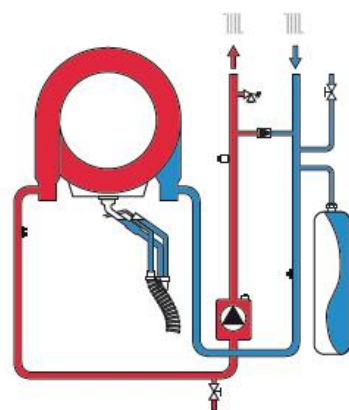


- álló fűtő kazán, HMV tároló csatlakoztatási lehetőséggel
- AISI 316 Ti rozsdamentes titánium hőcserélő
- rozsdamentes acél előkeveréses égő
- magas hatásfokú, A osztályú szivattyú
- belső hő,- és hangszigetelés
- Open-Therm távvezérlés és külső hőmérséklet érzékelő csatlakoztatható
- koncentrikus vagy szétválasztott füstgáz elvezetés

Kijelző, kezelő felület



Vízkör



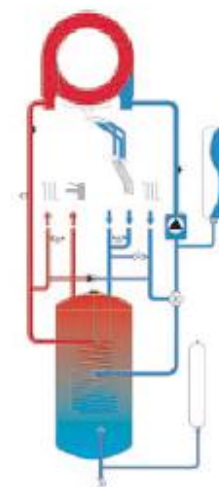
MODEL				B 35	B 45
ErP osztály				A	A
Hőterhelés		Min	kW	6,7	7,5
		Max Heating	kW	32,0	43,0
Néveleges teljesítmény	80°C - 60°C	Min	kW	6,6	7,3
		Max Heating	kW	31,4	42,1
	50°C - 30°C	Min	kW	7,2	8,1
		Max Heating	kW	34,0	45,6
Hatásfok	80°C - 60°C		Pmax %	98,0	98,0
			Pmin %	97,8	97,8
	50°C - 30°C		Pmax %	106,1	106,1
			Pmin %	107,5	107,5
30% partial load		Pmax %	108,8	108,8	
Működési nyomáshatárok		Max	bar	3	3
		Max	bar	9	9
Tömeg			kg	50	52
Méretek		WxHxD	mm	400x850x595	400x850x600

BLUEHELIX B S K 100 ÁLLÓ KONDEZÁCIÓS KAZÁN BEÉPÍTETT HMV TÁROLÓVAL



- rozsdamentes AISI 316 Ti hőcserélő
- 100 literes rozsdamentes tároló tartály, recirkulációs lehetőséggel
- rozsdamentes előkeveréses égő
- moduláló szivattyú
- digitális kijelzés
- Open-therm vezérléssel használható
- víz-, és gázcsatlakozások könnyen hozzáférhetőek
- füstgáz elvezetés koncentrikus vagy szétválasztott elemekkel
- programozható legionella védelem
- fagyvédelem -5C-ig
- hőcserélő védelem,
- külső hőmérséklet követés, (szenzor opció)

Vízkör



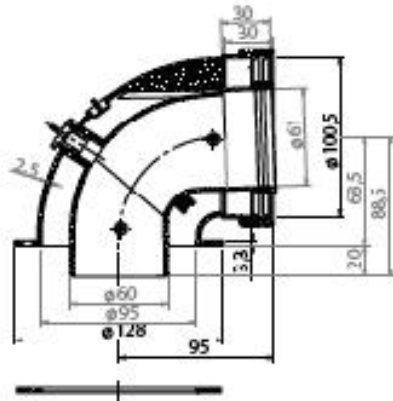
MODEL		B S 32 K 100	
ErP osztály			A
			A
Hőterhelés	Max / Min Heating	kW	29,5 / 6,7
	Max / Min DHW	kW	32,0 / 6,7
Névleges teljesítmény	Max / Min Heating	kW	28,9 / 6,6
	Max / Min Heating	kW	31,3 / 7,2
	Max / Min DHW	kW	31,4 / 6,6
Tároló kapacitása HMV termelés		litri	100
	Δt 30°C	l/h	1000
	Δt 30°C	l/10min	270
Működési nyomáshatárok	Max Heating / DHW	bar	6 / 9
	Min Heating / DHW	bar	0,8 / 0,3
Tömeg, üresen		kg	86
Méreték	WxHxD	mm	500x1500x535

Indító idomok



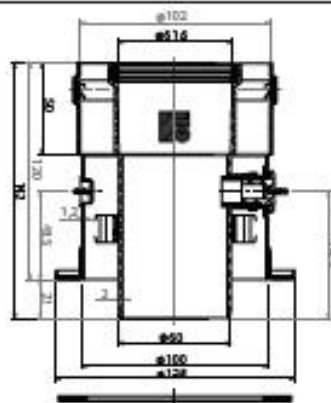
041001X0

60/100 90 fokos könyök indító idom, mérőponttal



041002X0

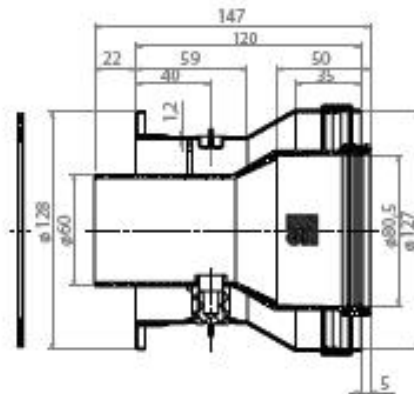
60/100 függőleges indító idom, mérőponttal





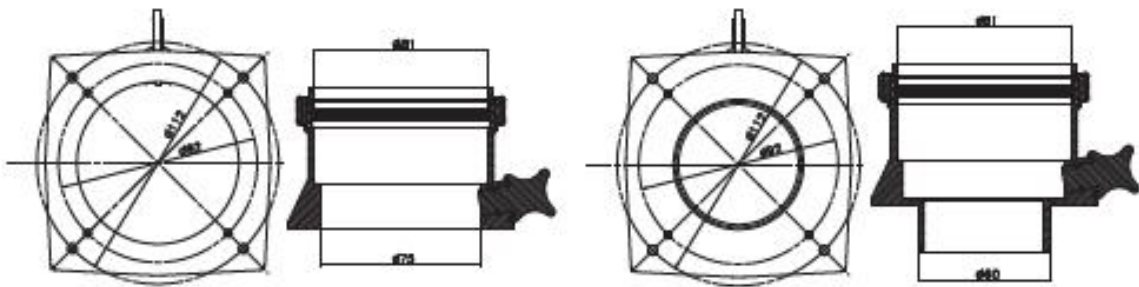
80/125-re bővítő indító idom, mérőponttal

041006X0



80/80 szétválasztott indító idom, mérőponttal

041039X0



Figyelem: az RRT készülékek szétválasztó idoma: 041082X0



Két Kör Kft.

Nagykereskedelmi raktár és áruház:

2051 **Biatorbágy**, Felvég u. 3.
Tel.: +36 (23) 530 580 Fax: +36 (23) 530 577
e-mail: aruhas@ketkorkft.hu
e-mail: nagyker@ketkorkft.hu

8500 **Pápa**, Gönczöl u. 8.
Tel.: +36 (89) 512 680 Fax: +36 (89) 512 689
e-mail: aruhas.papa@ketkorkft.hu

www.ketkorkft.hu

6723 **Szeged**, Sándor u. 3.
Tel./fax: +36 (62) 420 050
e-mail: aruhas.szeged@ketkorkft.hu